

狭山市部活動地域展開

さやま茶レンジクラブ

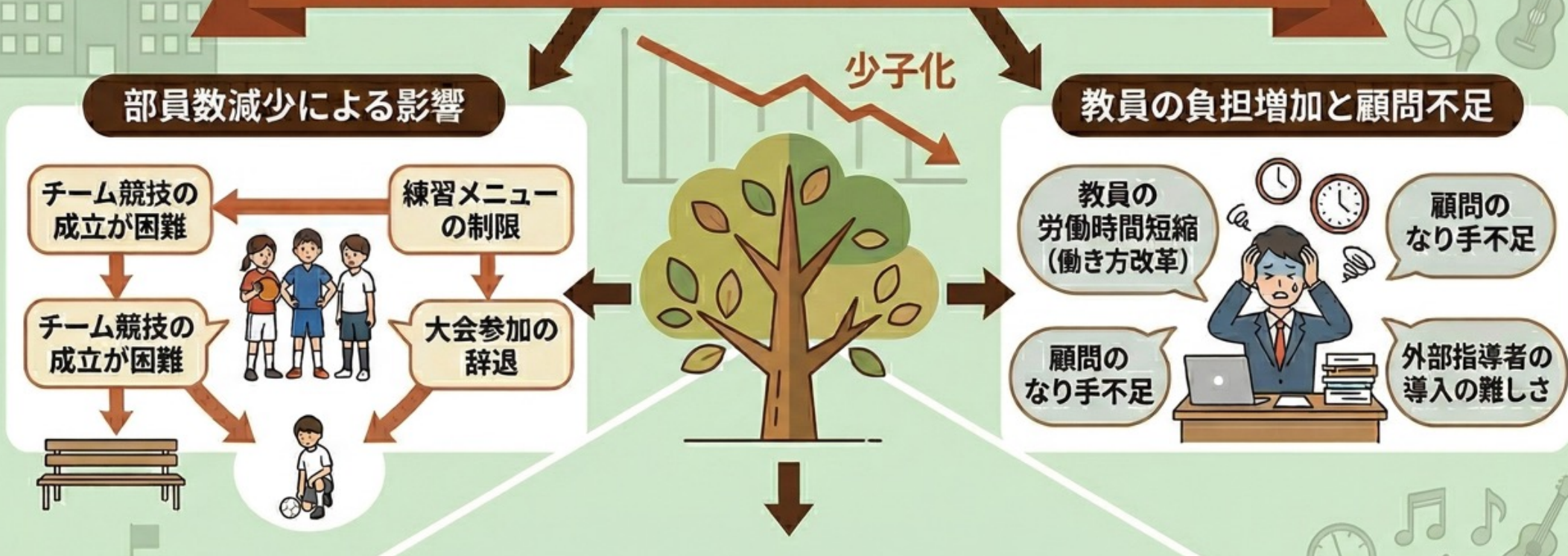
運営団体：NPO法人「さやま生涯学習をすすめる市民の会」

教職員説明会

令和8年4月17日：部活動担当者会議

主催：狭山市教育委員会

少子化による中学校部活動の活動困難の現状：主要課題



休日の部活動が停止

狹山市は令和8年8月から

さやま茶レンジクラブの仕組み

狭山市教育委員会

- ・連携団体の構築
- ・関係団体との連携
- ・保護者、関係者への理解促進
- ・コーディネーターの人選 など

報告・連携

支援
監督・指導

周知・連携

狭山市立中学校（8校）

- ・保護者への周知
- ・会場提供
- ・平日顧問との連携 など

周知・連携

周知・連携

生徒・保護者

- ・保護者への周知
- ・会場提供
- ・平日顧問との連携 など

クラブ登録
クラブ活動
参加費支払

さやま茶レンジクラブ

- ・関係団体との連携
- ・学校との調整
- ・人材バンク構築
- ・指導者手配
- ・実施主体との調整
- ・保護者との情報共有
- ・報酬等支払い
- ・活動や指導者の指導内容の確認 など
- ・参加費收受
- ・会場調整
- ・指導者講習会の実施

指導者登録

指導謝金支払

各クラブに指導者を配置

4エリア

陸上 サッカー 野球 剣道 バレー（女）卓球（男女）
バスケ（男女）ソフトテニス（男女）バドミントン（男女）

2エリア

ソフトボール

市内全域

柔道

各校

吹奏楽

休日の活動 は さやま茶レンジクラブ がサポート

	令和8年 8月より
平日	学校部活動
休日	さやま 茶レンジクラブ

- 1 ・ 平日は学校部活動を継続
- 2 ・ 土、日、祝日は地域クラブとして活動
- 3 ・ 3時間以内/回、3～4回/月、32回/年度末
- 4 ・ 公式戦は学校部活動で出場
(新人戦、1年生大会、選手権、県総体、コンクールなど)
- 5 ・ 活動場所は学校施設
- 6 ・ 消耗品や破損時などは補填、補充を検討
- 7 ・ 毎月25日までに確定し、通知
- 8 ・ 生徒の移動は学校のルールに合わせて移動

クラブ配置・運動

市内8校を4エリアに



陸上 サッカー 野球 剣道 バレー（女） 卓球（男女）
バスケ（男女） ソフトテニス（男女） バドミントン（男女）

1

西中
柏原中

2

入間川中
中央中

3

狭山台中
堀兼中

4

入間野中
山王中

ソフトボール

1

西中
柏原中

2

入間川中
中央中

狭山台中
堀兼中

入間野中
山王中

柔道

1

西中
柏原中

入間川中
中央中

狭山台中
堀兼中

入間野中
山王中

生徒は当該エリア内での活動に参加

※参加者数・指導者確保数により地域クラブ数は変動します
 ※20名/クラブを基本としますが、登録人数が少なくても活動を行えるよう調整します
 ※20名を超えるクラブは可能な限り単体で行います

指導員について

指導員について

- 1・JSPOコーチライセンス、指導歴が3年以上、競技歴が3年以上
(活動の継続を第一に考えているため、ライセンスは必須ではありません)
- 2・時給：1,600円、1日の活動で4,800円
(3時間を超える活動でも、支払いは最大3時間分まで)

研修について

- 1・コーチング哲学・入門研修
(現場の見え方が変わる、意思決定、行動、アプローチ方法を変える手法)
- 2・ハラスメント対策研修
(スポーツ指導者が知っておくべきコンプライアンスと効果的な指導法)
- 3・安全管理・自己対応研修
(指導者として知っておきたい スポーツ・文化活動中の安全管理)

クラブ加入保険について



生徒・指導員の全員が加入必須

スポーツ安全保険

◇傷害保険

傷害による入・通院、手術、後遺障害、死亡を補償

※熱中症、細菌性・ウイルス性食中毒も対象

◇賠償責任保険

対人・対物事故により負った法律上の賠償責任を補償

突然死葬祭費用保険

突然死（急性心不全、脳内出血などによる死亡）に際し、親族が負担した葬祭費用を補償



運営会社が加入

統合賠償責任保険

◇学校の施設・設備、生徒間・生徒と先生、学校行事参加された父兄やボランティアなど、教育活動上で生じる「人」「物」のリスクをカバーし、万一の場合に補償する保険、高額な楽器もリカバリー



運営会社が加入

施設賠償責任保険

◇施設の安全性の維持・管理の不備や、構造上の欠陥

◇施設の用法に伴う仕事の遂行が原因となり、他人にけがをさせたり（対人事故）、他人の物をこわしたり（対物事故）したために、被保険者保険の補償を受けることが出来る方が法律上の損害賠償責任を負担された場合にかぶる損害を補償する保険

クラブ参加費・決済方法について

参加費

年会費

1,600円

月会費

2,000円

決済方法

連絡アプリ



決済方法

クレジットカード
QR・キャリア
WEBコンビニ

生徒管理&コミュニケーションツール

スポーツ庁主催・令和7年8月25-26日
部活動地域展開・地域クラブ活動の推進
に向けた産官学連携フォーラム推奨システム



保護者



指導員



顧問



事務局

みんクラで
保護者・指導者・事務局・顧問が
すべてつながります



みんクラひとつでOK!

連絡機能 (チャット)

生徒管理 (複数名可)

ファイル共有

スケジュール管理・共有

掲示板

出欠連絡

保険加入・申請

会費決済

Point!

すべてのやり取りについて、事務局が監視可能です。またNGワードなどを設定することでその文字が使用された場合に事務局にアラートが届く機能があります。

Point!

指導員が活動日に出欠確認をし活動開始時、活動終了時に保護者へアラートが届きます。

Point!

要保護・準要保護世帯はこちらから会費決済機能を登録せず、申請チェックBOXにチェックすることで会費決済がされた状態になりクラブに参加することが出来ます。

運営体制について

